

Сводная таблица по малым городам

Г О Р О Д А				
	Береза (Брестская обл.)	Мстиславль (Могилевская обл.)	Щучин (Гродненская обл.)	Верхнедвинск (Витебская обл.)
Административный статус	Районный центр	Районный центр	Районный центр	Районный центр
Год первого упоминания и прежние названия	1477, Береза-Картузская	1135	1487	1386, Дрисса
Численность населения	29,5 тыс.	11,7 тыс.	15,8 тыс.	7,7 тыс.
Основные магистрали				
Автомобильные	Брест — Минск	—	Гродно-Лида	Витебск — Полоцк
Железнодорожные	Брест — Минск (ст. Береза-город, Береза-Картузская)	—	—	Витебск — Полоцк — Бигосово — Даугавпилс
Учреждения профессионального и среднего специального образования	Березовский государственный профессиональный лицей строителей	Высшее профессиональное училище строительного профиля (колледж), Среднее профтехучилище сельского хозяйства	Щучинское государственное профессионально-техническое училище № 198 сельхозпроизводства	—
Средства массовой информации (местные)				
Государственные газеты, радио и телевиденье	районная газета «Маяк», районное радиовещание «Радио-Формат»	Районная газета «Свято Кастрычніка», районное радио	Районная газета «Дзянніца», районное радио	Районная газета «Дзвінская праўда», районное радио
Негосударственные	кабельное телевидение «Орбита-ТВ», «Бярозавы венік»	—	—	—
Официальные сайты райисполкомов	http://bereza.brest-region.by	http://mstislavl.mogilev-region.by	http://schuchin.grodno-region.by	http://verkhnedvinsk.vitebsk-region.gov.by
Неофициальные сайты	«Березовский портал — город Береза» http://www.bereza.info	—	«Виртальный Щучин. Фото» http://schuchin.narod.ru «Кибер-Щучин» http://schuchin.net «Щучин — город авиаторов» http://scucin-avia.narod.ru	«Форум города Верхнедвинска» http://verhnedvinsk.borda.ru «Информационный портал города Верхнедвинска» http://verhnedvinsk.narod.ru

СВОДНАЯ ТАБЛИЦА ПО МАЛЫМ ГОРОДАМ

Г О Р О Д А				
	Ганцевичи (Брестская обл.)	Туров (Гомельская обл., Житковичский р-н)	Глубокое (Витебская обл.)	Кличев (Могилевская обл.)
Административный статус	Районный центр	Город районного подчинения	Районный центр	Районный центр
Год первого упоминания и прежние названия	1898	980	1414	1592
Численность населения	14,7 тыс.	3,1 тыс.	19,5 тыс.	7,5 тыс.
Основные магистрали				
Автомобильные	Барановичи — Лунинец	—	Полоцк — Вильнюс, Минск — Рига	—
Железнодорожные	Вильнюс — Лида — Барановичи — Лунинец	—	Крулевщизна — Воропаево	в 7 км от железнодорожной станции Несета на линии Могилев-Осиповичи
Учреждения профессионального и среднего специального образования	Ганцевичский государственный профессиональный лицей сельскохозяйственного производства	—	Глубокский государственный профессиональный лицей	Кличевский государственный аграрно-технический колледж
Средства массовой информации (местные)				
Государственные газеты, радио и телевиденье	Газета «Советское Полесье», районное радио	Районная газета «Новое Палессе», районное радио	Районная газета «Веснік Глыбоччыны», районное радио	Районная газета «Сцяг саветаў», районное радио
Негосударственные	Газета «Ганцавіцкі час»	—	Газета «Вольнае Глыбокае»	—
Официальные сайты райисполкомов	http://gantsevichi.brest-region.by	—	http://glubokoe.vitebsk-region.gov.by	http://klichev.mogilev-region.by
Неофициальные сайты	«Ганцевичи ONLINE: Информационный портал» http://gantsevichi.info/news.php «Неофициальный сайт города Ганцевичи» http://www.fio.by/vypusk/Potok_40/group_1/user_1/index.htm	—	«Глубокое — прошлое и настоящее» http://www.glubokoe-net.jino-net.ru «Информационно-развлекательный портал города Глубокое» http://kvortira4.narod.ru	«Кличев — городской портал» http://www.klichev.by

Г О Р О Д А				
	Брагин (Гомельская обл.)	Столин (Брестская обл.)	Давид-городок (Брестская обл., Столинский р-н)	Сморгонь Гродненская обл.
Административный статус	Районный центр	Районный центр	Город районного подчинения	Районный центр
Год первого упоминания и прежние названия	1147	1555	1100 или 1127	1503
Численность населения	3,4 тыс.	12,5 тыс.	7,0 тыс.	36,7 тыс.
Основные магистрали				
Автомобильные	—	—	—	Вильнюс — Минск
Железнодорожные	—	в 7 км. — станция Горынь на линии Минск-Львов	—	Вильнюс — Минск
Учреждения профессионального и среднего специального образования	—	Столинский государственный аграрно-экономический колледж, Столинское государственное ПТУ № 164 сельскохозяйственного производства	—	Сморгонское государственное профессионально-техническое училище № 128 приборостроения
Средства массовой информации (местные)				
Государственные газеты, радио и телевиденье	Районная газета «Маяк Палесся», местное радио «Голос Брагинщины»	Районная газета «Навіны Палесся», программа радиовещания «Светач»	Районная газета «Навіны Палесся», районное радио	Районная газета «Светлы шлях», «Сморгонское радио»
Негосударственные	—	—	—	Кабельное телевидение ОКСТВ» ЗАО «Оксна»
Официальные сайты райисполкомов	http://www.bragin.gomel-region.by	http://stolin.brest-region.by	—	http://smorgon.grodno-region.by
Неофициальные сайты	—	«Неофициальный сайт города Столин» http://www.stolin-citi.ucoz.ru «Первый Столинский портал» http://www.stolin.biz	—	«Неофициальный сайт города Сморгони» http://www.smorgon-by.com «Краязнаўчая гасцеўня Смагронь» http://library-smorgon.ucoz.ru

СВОДНАЯ ТАБЛИЦА ПО МАЛЫМ ГОРОДАМ

Г О Р О Д А				
	Ивье (Гродненская обл.)	Чаусы (Могилевская обл.)	Дисна (Витебская обл., Миорский р-н)	Каменец (Брестская обл.)
Административный статус	Районный центр	Районный центр	Город районного подчинения	Районный центр
Год первого упоминания и прежние названия	1444	1604	11 век, Копец-городок, с 1461 — Дисна	1276, Каменец-Литовск
Численность населения	8,6 тыс.	10,6 тыс.	2,3 тыс.	8,6 тыс.
Крупные магистрали				
Автомобильные	Минск-Гродно		Полоцк-Миоры	—
Железнодорожные	—	В 5 км от железнодорожной станции Чаусы на линии Могилев-Кричев	—	—
Учреждения профессионального и среднего специального образования	—	—	—	—
Средства массовой информации (местные)				
Государственные газеты, радио и телевиденье	Газета «Іўеўскі край», районное радио «Голос Івьевщины»	Районная газета «Іскра», районное радио	Районная газета «Міерскія навіны», районное радио	Районная общественно-политическая газета «Навіны Камянеччыны»
Негосударственные	ОДО «Ивьевское кабельное телевидение»	—	—	—
Официальные сайты райисполкомов	http://ivje.grodno.by	http://www.chausy.mogilev-region.by	Страничка на районном сайте http://miory.vitebsk-region.gov.by/ru/disna	http://kamenec.brest-region.by
Неофициальные сайты	«Региональный информационный портал: «Виртуальная Ивьевщина» http://viriv.info	«Неофициальный сайт города Чаусы» http://chausy.org.ru	«Дисненский информационный сайт» http://www.disna.nm.ru «Дисна — город, которого нет» http://www.disna.net	«Каменец и окрестности — Беларусь в лучшем виде» http://kamenets.by «Сайт города Каменец» http://kamenets.iatp.by

Г О Р О Д А

	Поставы (Витебская обл.)	Лепель (Витебская обл.)		
Административный статус	Районный центр	Районный центр		
Год первого упоминания и прежние названия	1409	1439		
Численность населения	20,2	18,8		
Крупные магистрали				
Автомобильные	—	Витебск-Минск, Орша-Полоцк		
Железнодорожные	—	Орша-Лепель		
Учреждения профессионального и среднего специального образования	Поставский профессионально-технический колледж сельскохозяйственного производства	Лепельский государственный аграрно-технический колледж, Лепельский государственный профессиональный лицей		
Средства массовой информации (местные)				
Государственные газеты, радио и телевиденье	Газета «Пастаўскі край», районное радио	Районная газета «Лепельскі край», Лепельское местное радиовещание и программы телевидения		
Негосударственные	Поставское кабельное телевиденье — в разработке	—		
Официальные сайты райисполкомов	http://postavy.vitebsk-region.gov.by	http://lepel.vitebsk-region.gov.by		
Неофициальные сайты	«Поставы – сайт горада» http://postavy.euro.ru «Форум города Поставы» http://postavy.ace.by «Сайт футбольной команды ФК ПМЦ-Поставы» http://fk-pmc.com	«Лепель и лепельчане. Сайт о городе Лепель» http://lepel.by «Сайт о городе Лепель и его районе» http://www.mylepel.info «Сайт пра Лепель і Лепельскае возера» http://www.lepel.of.by		

ИЛЛЮСТРАЦИИ





ИЛЛЮСТРАЦИИ

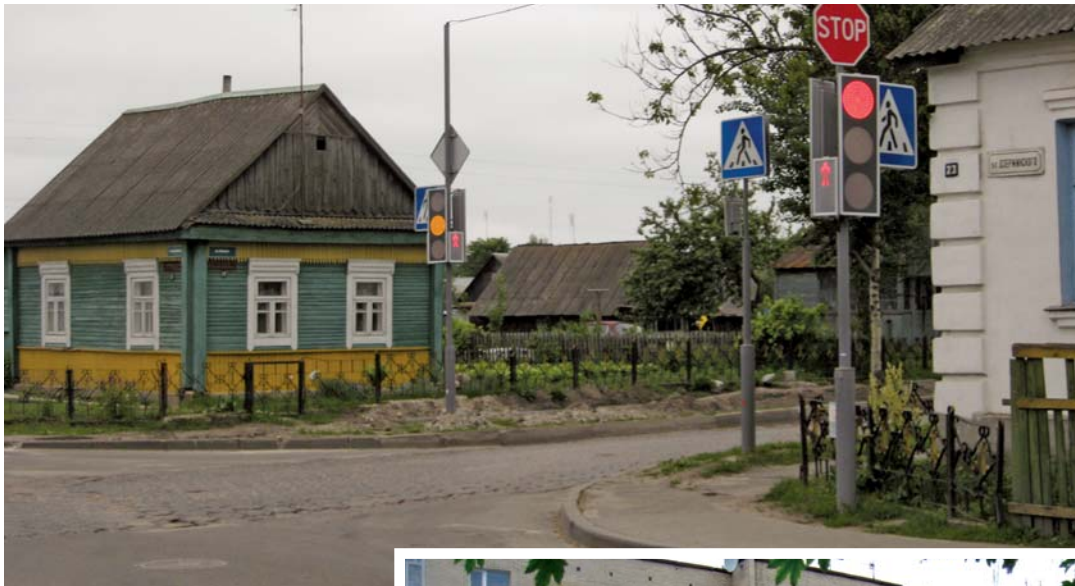




212

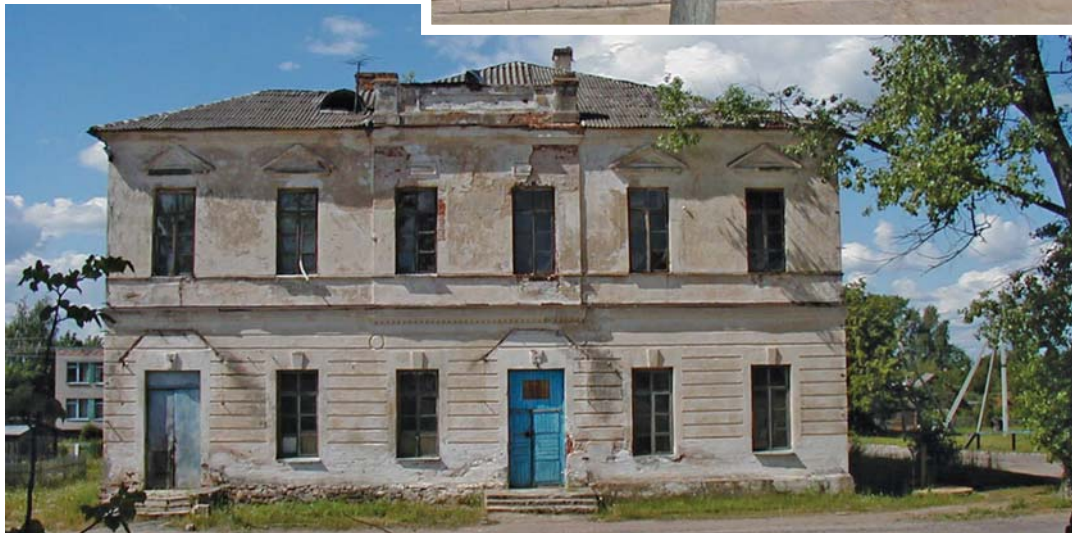


ИЛЛЮСТРАЦИИ

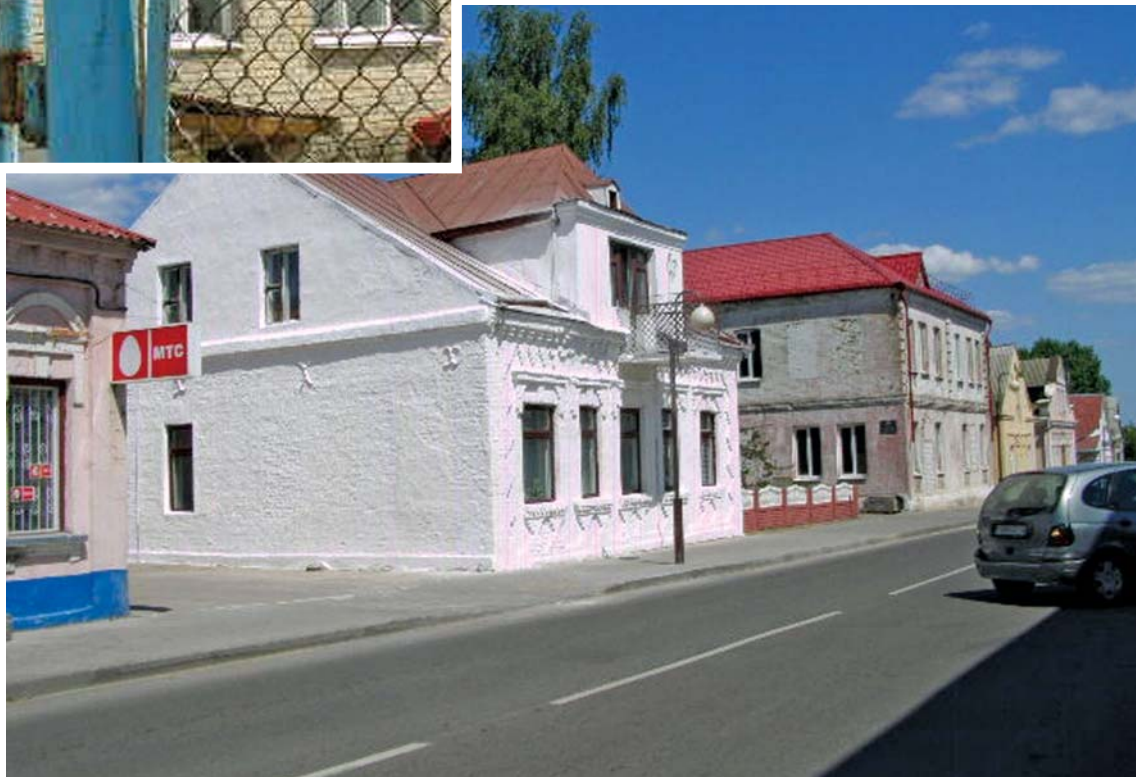




214



ИЛЛЮСТРАЦИИ





216



ИЛЛЮСТРАЦИИ



